

The background is a solid teal color with intricate white contour lines that resemble topographic maps or organic, flowing patterns. The lines vary in thickness and form, creating a sense of depth and movement across the entire frame.

Le **MERIDIEN**
MALDIVES RESORT & SPA



艾美酒店及度假村

艾美酒店诞生于一个充满魅力的旅行时代，在这个时代，每个人都应该以自己的方式探索世界

亟待解锁的目的地

我们的任务是让富有好奇心和创造力的旅行者在目的地酒店内外感受意想不到的有趣体验，怀着满足感离开，从而可以在下一站分享此种独特体验。



核心价值

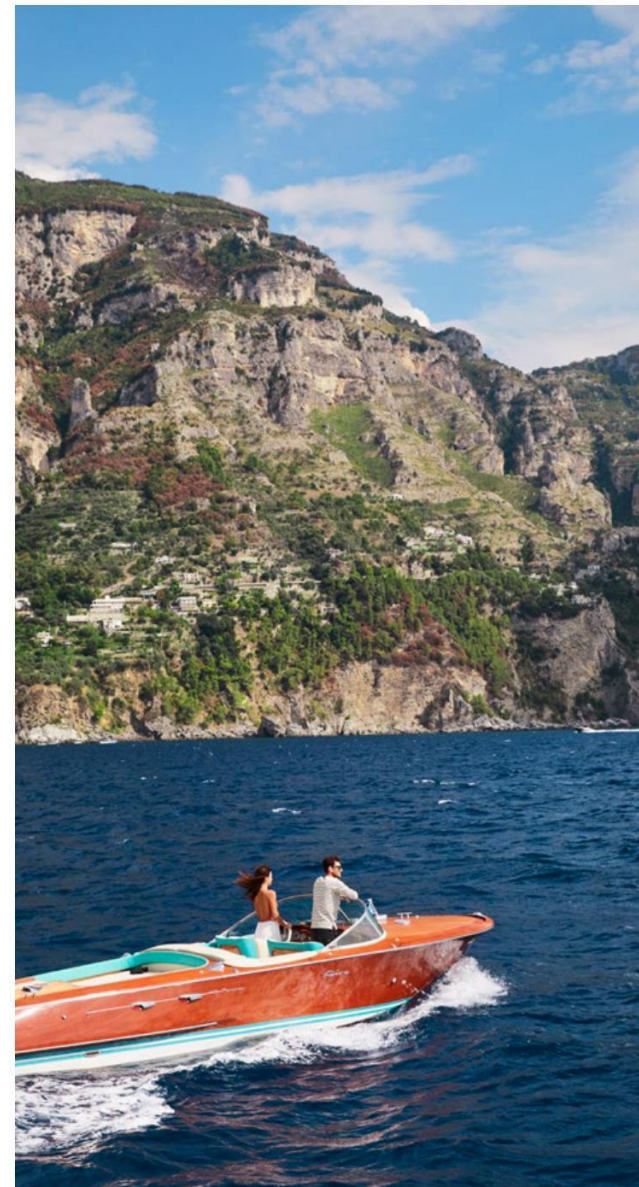
时尚即风格



文化即内涵



探索即福利





THILAMAAFUSHI 岛

马尔代夫艾美酒店水疗度假村位于隐蔽的拉薇雅尼环礁的东南部Thilamaafushi岛，据马尔代夫迪维希当地的说法，该自然岛屿名称的含义为“被巨大的泻湖包围的岛屿”

度假村被笼罩在闪闪发光的蓝色海洋白色海滩和印度洋微风中，深度融合马尔代夫文化结构；通过特别的艾美酒店品味美好生活的欧洲精神，引导客人解锁马尔代夫的人民、自然和艺术的能量以及目的地的魅力。

距Velana国际机场以北约130公里，乘水上飞机35分钟即可到达。



中世纪岛屿设计

度假村的设计灵感来源于马尔代夫群岛的形成、独特的地形、边缘的珊瑚礁和充满活力的海洋生物。

将艾美酒店的世纪中期现代主义风格和集艺术、可再生材料和工业设计为一体的包豪斯设计理念融会贯通，绘制出一幅设计蓝图。

这些想法与柔和的色调以及有趣的设计触点相结合，呈现出一个与自然环境和谐相处的度假村。



別墅



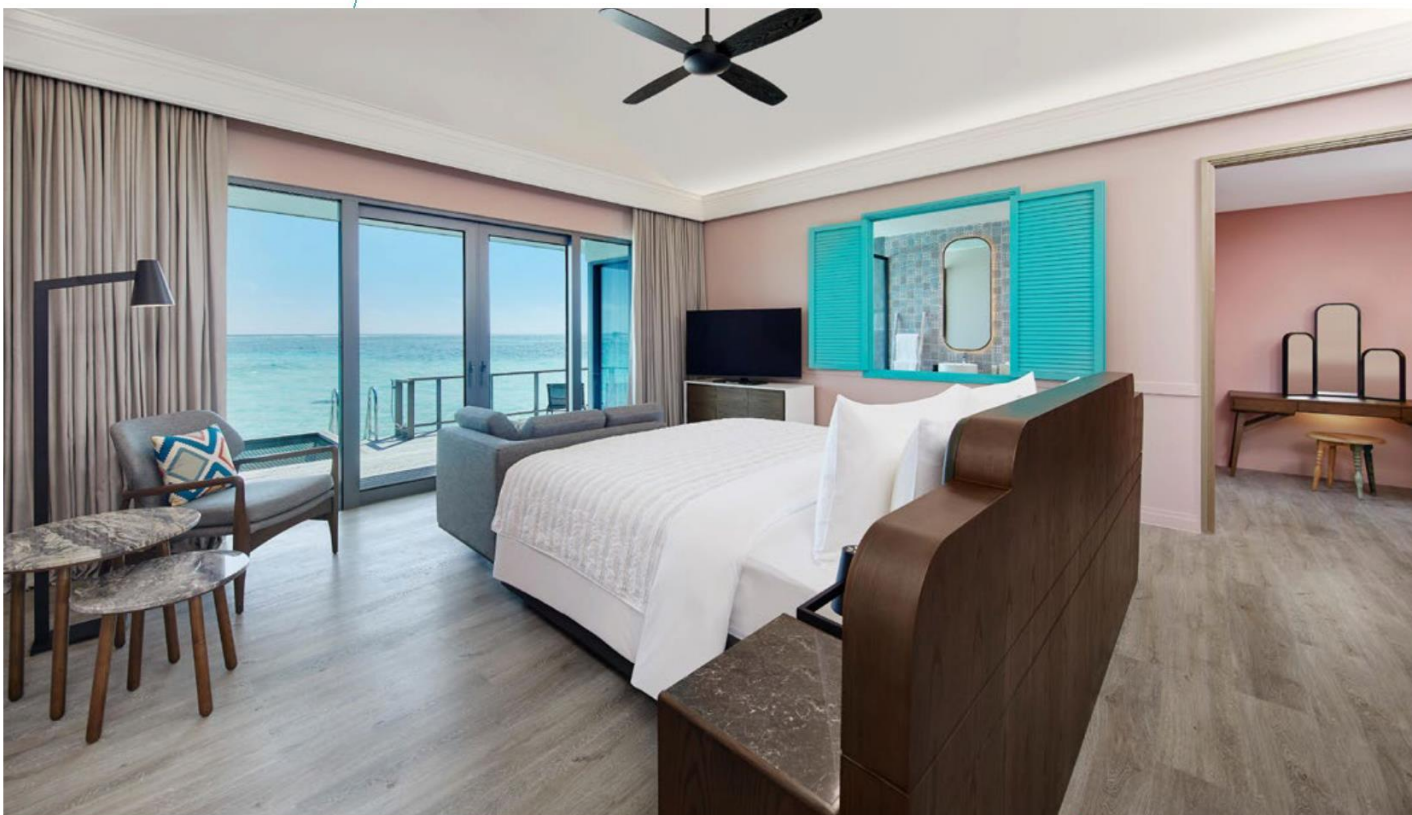


100平方米的日出水上别墅

马尔代夫的标志性体验：在驾于印度洋的高台上设有日出水上别墅，每个别墅都拥有私人日光浴平台，台阶通向下面的海洋，吊床悬挂在清澈的海水上，成为欣赏印度洋日出的完美地点。

回到面向大海的浴室，可以边泡澡边欣赏美景。

每栋别墅都设计得很有趣，客人可以尽情欣赏水中奇观。



100平方米的日落水上别墅

日落飞溅的色彩横跨印度洋，洒在日落水上别墅的每个角落。

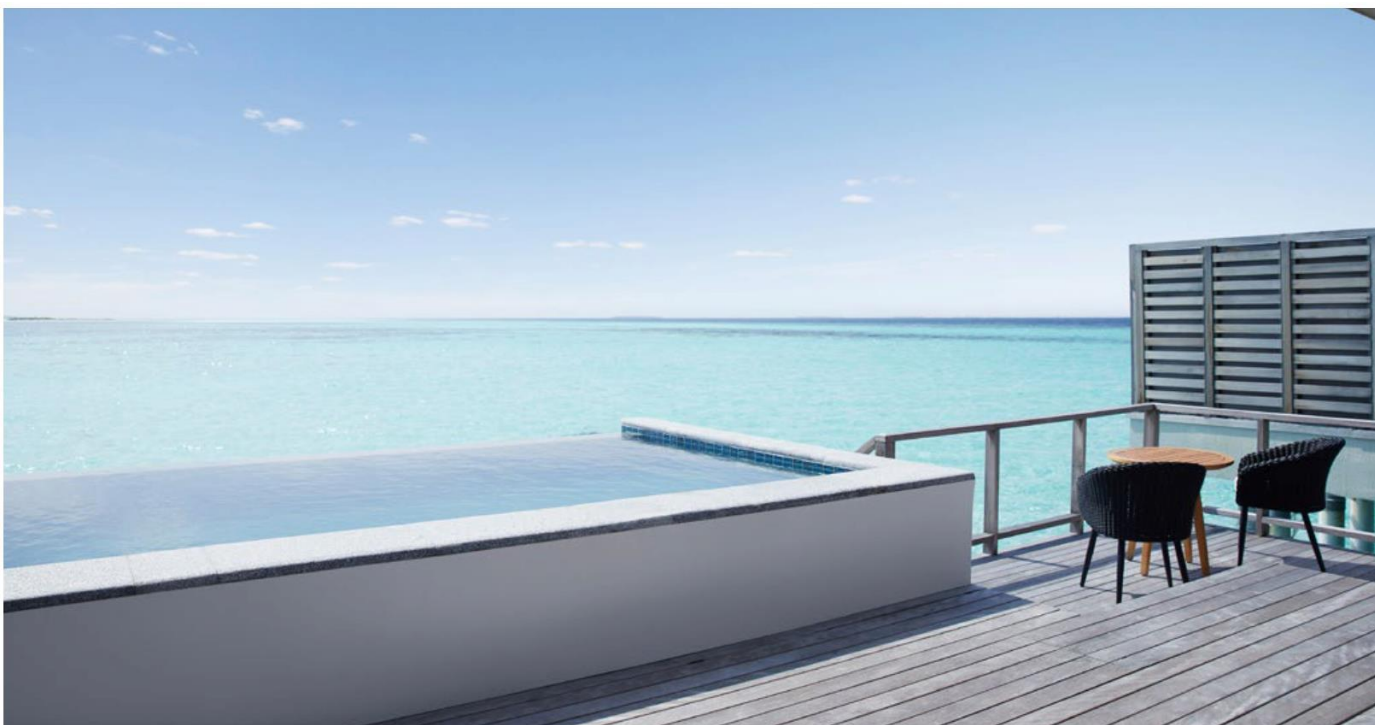
这些别墅位于度假村的東西两端，设有私人甲板和水上吊床，非常适合放松，体验慢生活。

100平方米的环礁湖别墅

坐落在海滩上，被热带花园包围，拥有无与伦比的海景，从岛上进入泻湖别墅，体验悬挂在海岸上，海浪拍打的感觉。

你会被水上吊床上无限的蓝色色彩所吸引，在清澈的海水中泡一泡，或者在面向大海的配有独立的浴缸的浴室泡个澡，会更有活力。



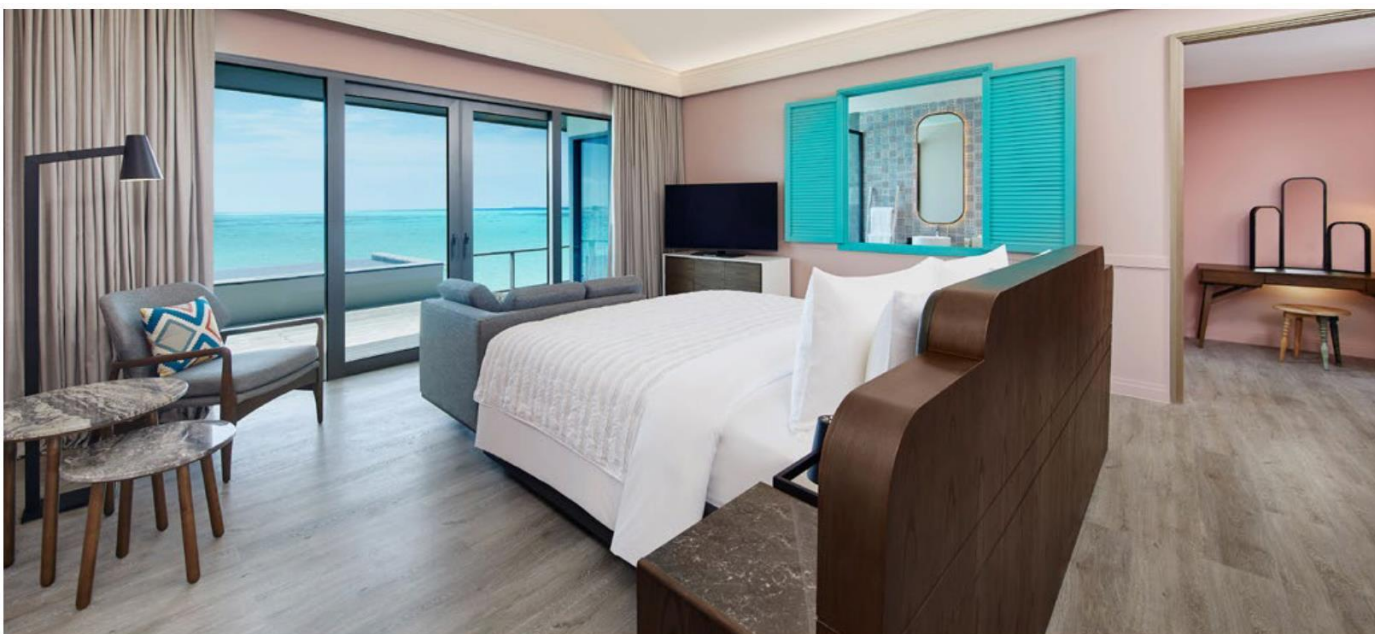


100平方米的带泳池的水上别墅

在阳光躺椅、日光浴平台，水上吊床，和私人游泳池感受清爽的海风和无限的海洋远景，这里是沐浴在非凡的马尔代夫日落的完美天堂。

躺在面向大海的床上总是可以看到无限的风光，垂直于地板的大面积玻璃反射自然光，照亮整个别墅，别墅还配有面向大海的私人浴室和独立浴室。

带泳池的水上别墅位于度假村的西侧，拥有梦幻般的设计，为客人提供水上休闲与放松的体验。





82平方米的带泳池的海滩别墅

在阳光躺椅和露台上享受清爽的海风和欣赏波光粼粼的泻湖美景

每一所拥有类似的设计美学的海滩别墅，加上位于海滩上的私人泳池，都是心灵的“避难所”，以自然之美带你逃离烦恼



82平方米海滩别墅

海滩别墅点缀在满是摇曳的棕榈树和郁郁葱葱的绿色植物的广阔白色海滩间，客人可直接走下露台，感受脚趾间的沙子，然后跳进多彩的泻湖。

每座海滩别墅都采用俏皮的柔和色调，以及遍布各处的定制特色墙。

在室内和室外浴室尽情放松，马尔代夫海洋的蓝色微光阴影投射到翠绿的草木上，在海滩露台享受触手可及的独处时光。

82平方米带花园泳池的海滩别墅

别墅被岛上的绿色植物包围，别墅后方的庭院花园中，拥有独特设计的热带环境私人泳池。

拥有花园泳池的海滩别墅具有与海滩别墅相似的设计美学和唤醒隐居岛屿生活的感觉。



165平方米带泳池的两居室海滩别墅

坐落在白色的沙滩上，隐藏在Thilamaafushi岛的茂盛树叶中，从私人露台可以到达马尔代夫蓝色泻湖。

在海滩的私人泳池沐浴，同时享受阳光躺椅和私人花园。

别墅为家庭或两对夫妇量身定制，设有两个主卧室，一个内部互连门，和两个室内室外浴室。

别墅提供了室外的隐居感和室内的社交空间。



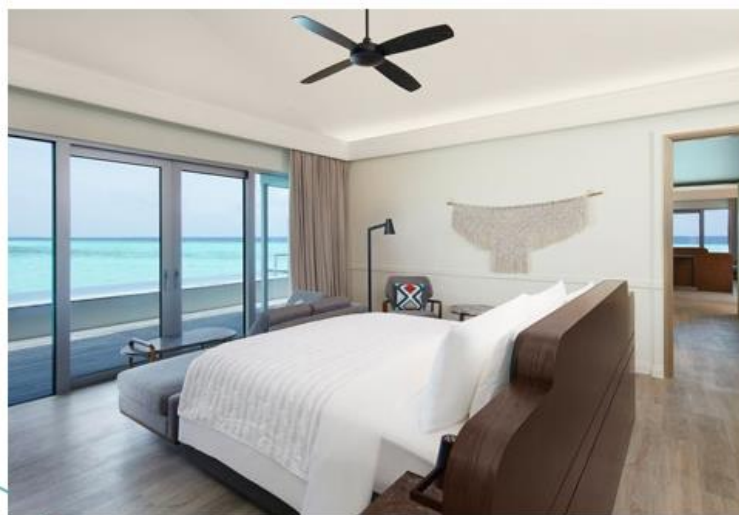
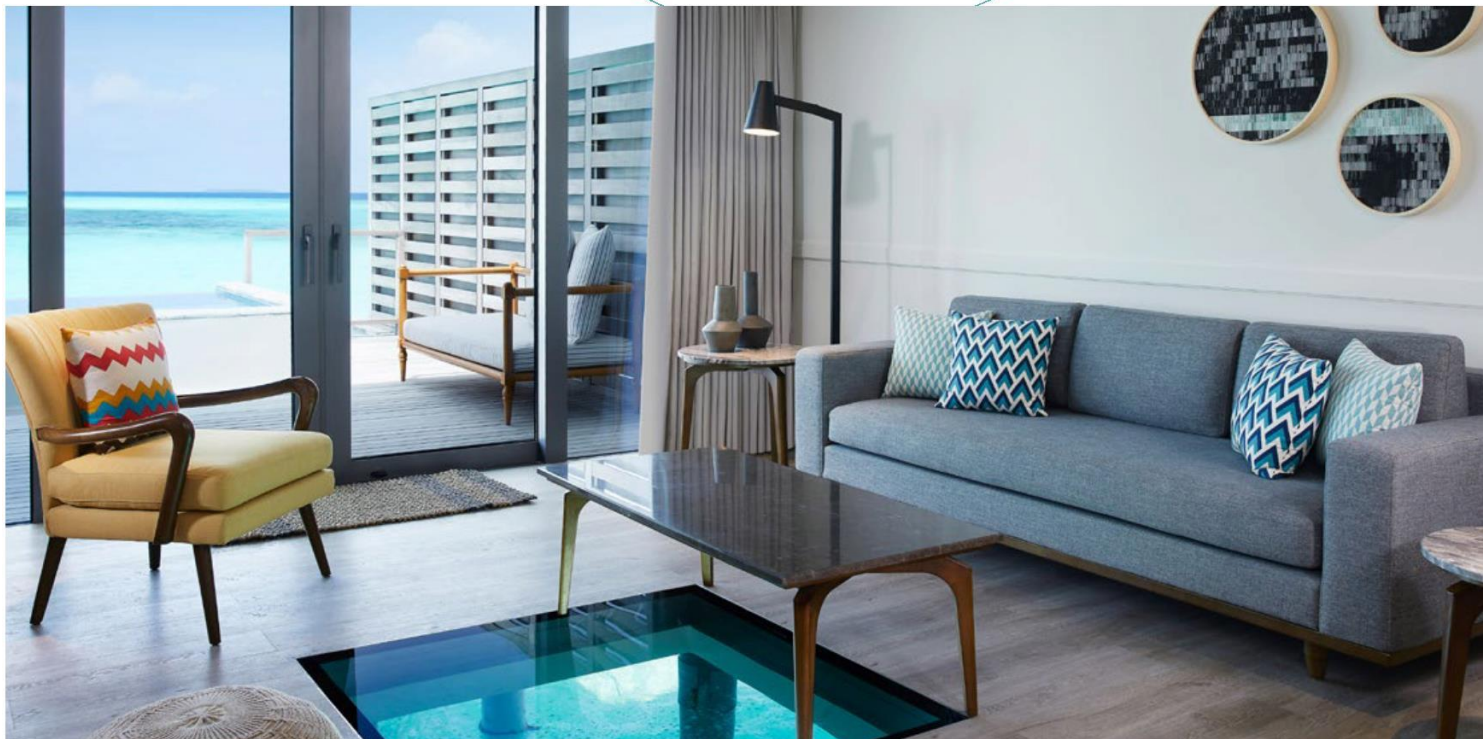
270平方米带泳池两居室水上别墅

别墅位于东和西面码头的尽头，可以从两个阳光甲板上看到大海；其中一间配有无边泳池、露天餐厅和休闲设施，另一间配有悬挂在水面上的吊床。

客厅地面拥有透明的嵌板观景点，可观赏到透明水晶般的海水和水里的海洋生物。

该别墅专为家庭或两对夫妇设计，设有两间主卧室，一个内部互连门，两个面向大海的浴室。

带泳池的两居室水上别墅是欣赏周围水上美景的最佳地点。





280平方米THILAMAAFUSHI岛上别墅

Thilamaafushi别墅位于岛上的专属小凹室，是家庭和团体寻求私人隐居地，沉浸在目的地的放松氛围的理想空间。

围绕在别墅周围的摇曳的棕榈树能很好地保护您的隐私，可以感受到新鲜的海风吹过别墅的三间卧室、三间浴室、广阔的起居室以及露天生活空间。

在Thilamaafushi别墅，可以俯瞰环绕度假村的泻湖，蓝色湖水投射出彩虹般的阴影。

烹饪





TABEMASU

Tabemasu在日语中含义为“吃”，它是艾美酒店推出的特色餐饮，将艺术与设计融合于烹饪，创造有趣且别致的用餐体验。

餐厅重视每一个细节，有专门设计的铁板烧柜台和策划的清酒和茶水清单。

菜单以各种日本料理为主，包含了融合现代和传统技艺的地方风味。



Riviera Tapas & Bar

Riviera是一个海滨游乐场，用于庆祝漫长的夏日，在这里，无限的海洋景观与活跃的社交融合在一起。

受艾美酒店欧洲传统的启发，Riviera拉增加了马尔代夫扭摆舞，让舞蹈融合于夏天的阳光中。

慵懒的午餐变成了落日的浪花，鲜艳的色彩洒入海洋。

VELAA Bar + Grill

沐浴在时尚的色彩中，拥有中世纪风格的设计触点，Velaa Bar+Grill 是海滨休闲的代表，在早中晚不断变换着自己的角色。

白天的Velaa是一个休闲池边酒吧，当繁星降落，则会变成一个海鲜烧烤摊。



TURQUOISE

TURQUOISE有着不拘一格的设计且烹饪是一个新鲜的、可以邀请朋友以及参与互动的场所，客人可以一边吹着海风欣赏远景一边吃早餐、午餐、晚餐。

客人将享受各种美食，有亚洲正宗的当地特色菜肴、现代欧洲、南亚特产以及马尔代夫美食。



艾美酒店中心 LATITUDE 纬度餐吧

在艾美酒店中心，度假村的主要会议点，LATITUDE为您带来如家般的舒适感觉，您可在在此尽情放松，享受一系列意利咖啡产品和欧洲灵感的熟食。

WAVES 生活中心

“WAVES”生活中心是一个精品馆，其特色是面向大海的健身工作室和位于榕树高处的瑜伽平台。

WAVES 是一个创造性的艺术空间和零售商场，拥有特色海滩必需品和当地的手工艺品和体现当代生活方式的作品，为客人创造一个别致的岛屿体验。

WAVES CAFE

是一个有思想的休闲空间，菜单沿袭了来自度假村温室的有机和可持续的食材的力量。

每道菜都是根据特定的饮食需求、口味、温度水平和密度而设计的，可以为客人增强体质，提供足够营养。



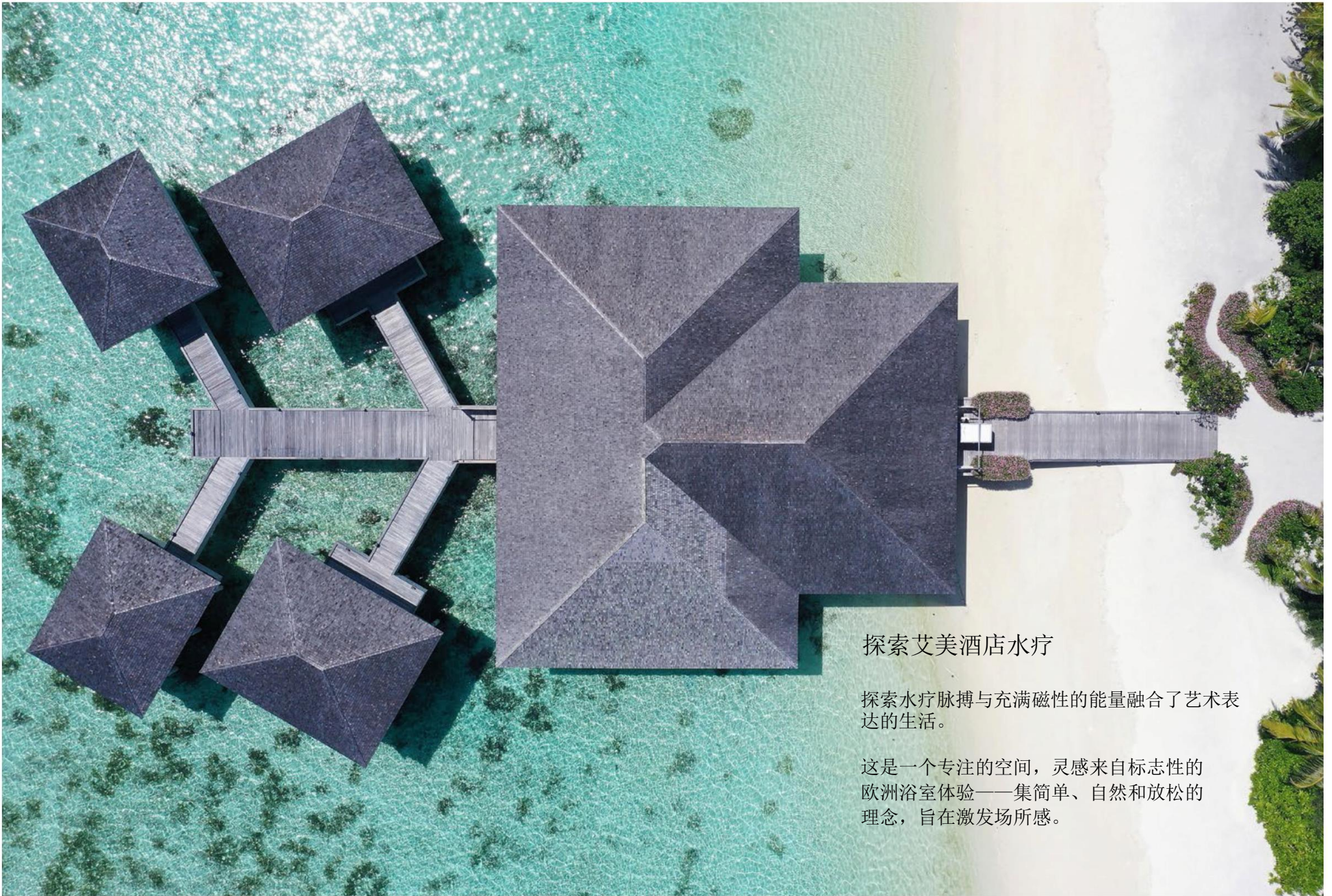
美食之旅

在Bodu Finolhu的梦幻野餐，海边的日落，海浪拍打着海岸，在热带温室里的丰盛晚餐，或热闹非凡的家庭晚会……任何特殊的场合，都会在我们的乌托邦景点变得神奇。



发现





探索艾美酒店水疗

探索水疗脉搏与充满磁性的能量融合了艺术表达的生活。

这是一个专注的空间，灵感来自标志性的欧洲浴室体验——集简单、自然和放松的理念，旨在激发场所感。

艾美酒店家庭儿童中心

为了庆祝马尔代夫，精心设计了儿童中心，可以让游客了解到环礁上丰富的动植物在陆地和海洋上繁衍生息的生活。

儿童中心通过培养发现和保护思维的教育项目，以及通过策划的项目，邀请有信仰有抱负的发明家、初级厨师和小小文化探索者进入沉浸式世界，鼓励他们玩玩具、独立动手和自由玩耍。

家庭将享受我们精心设计的一系列家庭探险活动，包括自然小径、珊瑚修复、红树林保护、传统钓鱼、海豚观赏、私人岛屿探索等。





BODU FINOLHU – 私人岛屿

私人岛屿Bodu Finolhu等待您的探索发现时光。

在迪维希被定义为“大岛”，繁茂的热带森林，原始海滩，和闪耀的蓝色光影，原始田园生活等待您的发现。

海洋探险

拉薇雅尼环礁以其美丽、丰富的海洋生物和最佳潜水地点而闻名，这里有50多个潜水地点，大多数都在度假村之内。

通过与度假村的潜水合作伙伴Sub-Oceanic的合作，好奇的探索者可以发现珊瑚洞穴、绵延的珊瑚礁和充满海洋生物的“Thilas”。

去潜水或浮潜，与蝠鲼、海龟和充满活力的海洋生物一起漂流。

沉浸在度假村的随海浪浮动的鲜活动植物中，深入感受生态意识的哲学，探索当地风俗，或在印度洋滑翔，寻找海豚。



海洋中心

海洋中心激发出潜入海洋探索陆地和海洋动植物的热情。

深入研究我们所秉持的以可持续发展为核心的理念，体验包括红树林保护在内的特有活动，学习如何剥椰子壳和刮椰子，深入度假村的环境项目的幕后，在白天探索度假村的自然环境，并观察它在晚上的变化。

探索水下保护与度假村的珊瑚恢复计划，参加海洋生物学讲座，并了解以拉薇雅尼环礁为家园的海龟和蝠鲼种群。



温室

了解可持续农业的实践，其与传统的觅食和食物保存、“厨房花园计划”的哲学以及它们对由群岛形成的国家的影响有关。

温室占地430平方米，是马尔代夫最大的最先进的
水培农场之一，旨在促进可持续农业和消费。

温室是度假村食物菜单的蓝图，为行政总厨提供食材灵感，他们不仅专注于创造美丽的食物，而且关注所使用食材的来源。

所有年龄的游客都可以有机会参与到一系列的互动体验中来，让温室焕发生机。

